



www.attl.com.sa



مختبر الأهمجاد لفحص الإطارات
Al Amjaad Tire Testing Laboratory

Al Amjaad Tire Testing Laboratory operates the first fully-equipped professional tire testing facility in Saudi Arabia and GCC countries. We provide expertise for tire failure analysis on all types and sizes of tires, wheels and related components.

يقوم مختبر الأهمجاد لفحص الإطارات بتشغيل أول مرفق مهني كامل التجهيز لفحص الإطارات في المملكة العربية السعودية ودول مجلس التعاون الخليجي . نحن نقدم خبرتنا في تحليل مسببات تلف الإطارات ، هذا ويشمل التحليل و البحث عن كافة أنواع وأحجام الإطارات و العجلات و بقية المكونات الخاصة بالإطار .

tire testing & certification program

In today's competitive environment, **QUALITY** and **CUSTOMER SATISFACTION** have become top priorities. Al Amjaad Tire Testing Laboratory (ATTL) has taken the initiative to foster customer confidence and trust by administering professional tire tests and providing certifications in compliance with the tire specifications set for GCC countries. With the high level of skills of our engineers and technicians, ATTL advocates professionalism in the tire testing industry.

ATTL is the first professional tire testing and certification laboratory in the Kingdom of Saudi Arabia and the Middle East.

برنامج فحص الإطارات وإصدار شهادة المطابقة

ضمن البيئة الحالية التي تتسم بالمنافسة الشديدة نجد أن كل من الجودة النوعية و إرضاء العميل يحظيان بالأولوية القصوى في العمل ، و لذلك فقد بادر مختبر الأمجاد لفحص الإطارات لكسب ثقة العميل عن طريق إدارة و إجراء فحوصات و إختبارات مهنية للإطارات و بناء عليها يقوم المختبر بإصدار شهادة مطابقة لمواصفات الإطارات المحددة للإستخدام في دول مجلس التعاون الخليجي .

و بفضل المهارات ريفية المستوى و التي يتميز بها كل من المهندسين و الفنيين العاملين لديه فإن مختبر الأمجاد لفحص الإطارات يقوم بتطبيق جوانب المعرفة المهنية لتفديد العمل في إختبارات الإطارات .

و يعتبر مختبر الأمجاد هو أول مختبر مهني لفحص الإطارات و إصدار شهادة المطابقة في المملكة العربية السعودية و الشرق الأوسط .

our objectives

- Enhance the level of quality and professionalism within the tire industry by administering professional tire tests and providing certifications.
- Enhance the image of tire companies and foster customers' trust and boost image confidence.
- Provide competent skills in tire testing that tire companies can rely upon.
- Provide a benchmark by which to gauge tire companies' commitment to quality and customer satisfaction.
- Provide better marketability for tire products.
- Protect our local and gulf markets from bad tires.

أهدافنا

- العمل على تعزيز مستوى الجودة النوعية والمعرفة المهنية في مجال عمل صناعة الإطارات وذلك عن طريق إدارة أعمال فحص الإطارات وإصدار شهادات المطابقة.
- العمل على تعزيز الصورة الذهنية والإلتحاق عن شركات الإطارات وذلك مع العمل على زيادة درجة إتمادية العميل وتلجيبه وحسب ثقته إضافة الى تعزيز الصورة الذهنية لديه حول تلك الشركات وثقته فيها.
- توفير الفنيين من أصحاب المهارات الأكفاء للعمل في مجال فحص الإطارات ممن تستطيع شركات الإطارات الإلتزام عنهم في أداء العمل.
- القيام بتحديد معيار قياسي حتى يتسنى إستخدامه لقياس ومعرفة مدى إلتزام شركات الإطارات بمعايير الجودة النوعية وإرضاء العميل.
- العمل على توفير الإمكانيات لتحقيق أفضل تسويق – لمنتجات الإطارات.
- حماية أسواق المملكة و دول مجلس التعاون من الإطارات الغير مطابقة .

passenger tire tests

- Visual Inspection
- Temperature Resistance Test
- Tensile Strength Test
- Elongation Test
- Ageing (Oven) Test
- Bead Unseating Resistance Test
- Strength Test
- Endurance Test
- High Speed Performance Test
- Dimension Measurements

فحص إطارات ناقلات الركاب

- الفحص الظاهري
- اختبار مقاومة درجة الحرارة
- اختبار مقاومة الشد
- اختبار الإستطالة
- فحص التعمير
- فحص مقاومة انفصال الدائرة
- اختبار المتانة
- اختبار التحمل
- اختبار الأداء أثناء السرعة العالية
- قياسات الأبعاد



truck tire tests

- Visual Inspection
- Dimension Measurements
- Strength Test
- Endurance Test

retreaded tire tests

- Visual Inspection
- Dimension Measurements
- Performance Test

فحص إطارات الشاحنات

- الفحص الظاهري
- قياس الأبعاد
- اختبار الشد
- اختبار المتالة

فحص الإطارات المجددة

- الفحص الظاهري
- قياس الأبعاد
- اختبار الأداء

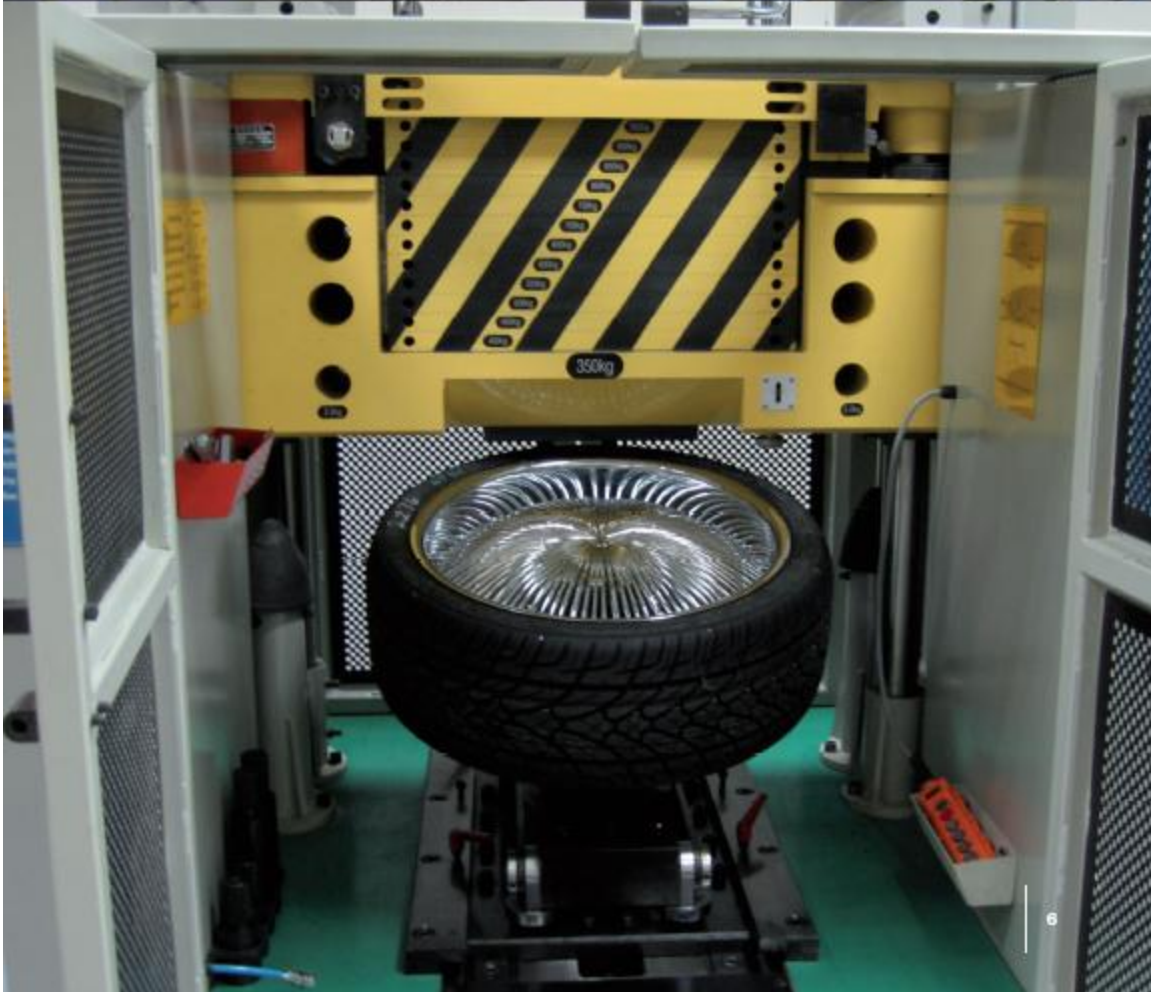


alloy wheel impact testing

- Impact Test at 13°

إختبار الصدم للجنوط

- إختبار الصدم للجنوط المصنعة
من السبائك عند 13 درجة .



inner tube tests

- Tensile Strength Test
- Elongation Test
- Permanent Elongation Test
- Ageing Test

فحوصات الأنابيب الداخلية (لاستيك)

- فحص مقاومة الشد
- فحص الإستطالة
- فحص التعمير
- فحص الإستطالة الدائمة





The rate of car accidents due to damage in tires is higher in Saudi Arabia compared to Europe and USA.

National Committee for Traffic Safety
Research No. WM-4-1
N. H. Brook, Researcher
H. L. Benson, Contributing Researcher

إن نسبة حوادث السيارات الناتجة عن تلف أو انفجار الإطارات في المملكة العربية السعودية تتجاوز نسبة الحوادث التي تقع في كل من أوروبا والولايات المتحدة الأمريكية.

اللجنة القومية لسلامة المرور
البحث رقم مليون رقم ٤-١
الباحث إن إتش بروك
الباحث المشارك إن إس إل برينسون

well-equipped to perform tire tests

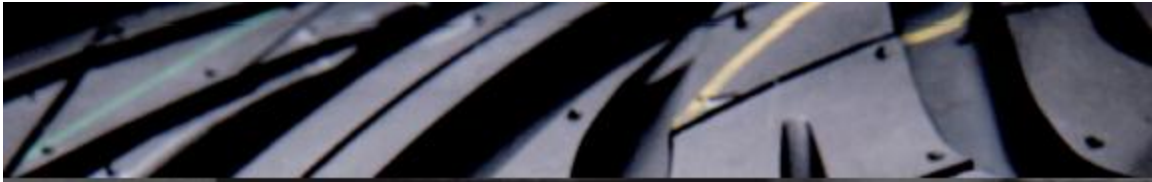
ATTL uses the world's most advanced machineries and equipment to conduct various tests ranging from standardized product tests to special tests to meet individual needs.

Testing procedures on each equipment are conducted and closely monitored by professional and qualified technicians to ensure accuracy and integrity of the data produced.

التجهيزات الجيدة لإنجاز مهمة فحص الإطارات

يستخدم مختبر الأمجاد لفحص الإطارات أكثر الأجهزة و المعدات والمخائن و الآلات تطوراً لتنفيذ مختلف أنواع الفحص و الإختبارات المتنوعة مثل الفحوصات الموحدة القياس و ذلك لإختبار المنتجات إلى جانب الإختبارات الخاصة اللازمة لإستيفاء إحتياجات الأفراد .

إن جميع الإجراءات الخاصة بتنفيذ الفحص و الإختبارات بواسطة أي من الأجهزة و المعدات يقوم بتنفيذها و مراقبتها و الإشراف عليها مهنين مختصون و فنيون أكفاء و ذلك لأجل ضمان دقة و سلامة و صحة البيانات المقدمة .



MAX PRESS
TEMP-40-100

the first in saudi arabia and gcc countries

ATTL is a newly-established tire testing laboratory located at Jeddah Chamber of Commerce Warehouse Zone 1 with a total facility area of 920 square meters. All tests are done in-house to produce the best quality of work and ensure credibility of results.

الأول في المملكة العربية السعودية و دول مجلس التعاون الخليجي

إن مختبر الأمجاد لفحص الإطارات هو مختبر فحص جديد تم إنشاؤه لغرض فحص الإطارات و يوجد مقره في مدينة جدة في المنطقة الأولى لمستودعات الغرفة التجارية حيث تحتل مرافق المختبر مساحة إجمالية قدرها ٩٢٠ متر مربع .

يتم تنفيذ الاختبارات داخلياً و ذلك لإنجاز عمل يتميز بالجودة النوعية الرفيعة المستوى و لأجل ضمان توفير المصداقية و الموثوقية في النتائج النهائية .



management system

The Management System applies to all tests in alloy wheels and inner tubes, tire performance and material component testing including Tire Durability, Indoor Testing, Tire Strength Testing, Bead Unseating Test, Ageing Test of Materials and Tensile Testing in accordance with GSO standards and international standards.

The laboratory ensures that our management system is properly applied as per requirements of SSA/ISO-17025:2000 and ISO/IEC 17025:2005.

نظام إدارة الجودة النوعية

يتم تطبيق النظام الموضوع للتحقق من مستوى الجودة على جميع الإختبارات التي يتم إجرائها لفحص مستوى أداء الإطارات و ذلك إلى جانب فحص مكونات مادة الإطارات و الذي يشمل كل من مدى تحمل الإطارات و الفحص التجريبي بداخل المختبر مع الفحص لإختبار المتانة Strength وإختبار مقاومة إنفصال الدائرة للإطارات Bead Unseating Test وفحص التعمير وإختبار مقاومة الشد Tensile Testing وفقاً لمتطلبات شهادة الأيزو : SSA/ISO-17025:2000 and ISO/IEC 17025:2005



customer service & support

Operating the largest tire testing laboratory in the Middle East, ATTL provides comprehensive customer service and support to address the needs of its clients. Our team is available 24 hours a day, 7 days a week.

Aside from standard tests, ATTL is capable of providing further tests tailored to meet clients' specific requirements.

To find out more about our services or have a tour of our facility, please ask and inquire from any one of our Sales Managers.

خدمة و مساندة العميل

بإفتتاح و تشغيل أكبر مختبر لفحص الإطارات في منطقة الشرق الأوسط ، فإن مختبر الأمجاد لفحص الإطارات يقدم خدمة متكاملة و شاملة مع توفير المساندة الكاملة للعميل و الذي يفي بكافة متطلبات و إحتياجات الزبائن و العملاء .

يعمل فريق العمل التابع لنا طوال أربع و عشرون ساعة في اليوم و طوال مدة ٧ أيام في الأسبوع و بالإضافة إلى إجراء الفحوصات الخاصة بالتحقق من مدى مطابقتها للمعايير و المقاييس ، فإن مختبر الأمجاد لفحص الإطارات على أهبة الإستعداد و مجهز تماما لإجراء المزيد من الإختبارات المكثفة لتلبية الإحتياجات و المتطلبات الخاصة بالعميل .

للحصول على المزيد من المعلومات عن خدماتنا أو إذا رغبت في القيام بزيارة لمرافق المختبر التابع لنا ، يرجى الإتصال بأي من مديري المبيعات التابعين لنا للإستفسار عن كل ما تريد .

reports and documentation

ATTL ensures objectivity in conducting tests to serve our clients and uphold integrity of the company. Additionally, strict confidentiality is observed at all times. Any information provided by clients including work done for them are treated with utmost importance and confidence.

ATTL provides certified documentation on all tests performed while informations are recorded for subsequent analysis and processing.

التقارير و المستندات

يتوخى مختبر الأمجاد لفحص الإطارات الموضوعية بتنفيذها ، كما يتم القيام بإجراء الإختبارات المطلوبة لخدمة عميلنا و ذلك مع مراعاة المحافظة على سمعة العميل و مصداقيته .

و بالإضافة إلى ذلك يتم التقيد تماماً بالمحافظة على السريّة في العمل دائماً وطوال الوقت كما و أن أية معلومات يقدمها العملاء فيما يتعلق بالعمل المنجز تتم معاملةها بأعلى مستوى من الإهتمام مع منحها أعلى درجة من الأهمية .

يقوم مختبر الأمجاد لفحص الإطارات بإصدار مستندات مُصدّقة و مُعتمدة على ضوء نتائج الفحص و الإختبارات التي يقوم بتنفيذها . كما يتم تسجيل تلك المعلومات لأغراض التحليل و المعالجة اللاحقة في المستقبل .

international certification

ATTL has been assessed, registered and certified by local and international agencies such as Saudi Arabian Ministry of Commerce and Industry and Saudi Accreditation Committee (SAC), and National Laboratory Accreditation Bureau (NLAB) (ILAC Member) Certification in compliant to ISO/IEC17025:2005 requirements, to assure ATTL to have a good management system, quality testing and reliable test results.

الشهادات العالمية

مختبر الأمجاد لفحص الإطارات مسجل و معتمد من قبل هيئات محلية و عالمية في إختيار أداء الإطارات و إختيار المواد المصنعة منها الإطار و إختبارات المتانة و المقاسات و خصائص الإطارات . مرخص من وزارة التجارة و الصناعة ، المملكة العربية السعودية . حاصل على شهادة اللجنة السعودية للإعتماد



Certification of Accreditation
The National Laboratories
Accreditation Bureau (NLAB)
Certification No. 013/029



Saudi Accreditation
Committee (SAC)
Certification No. 20N/1427



Saudi Arabian Ministry of Commerce and Industry
License of Testing Laboratory

A close-up, low-angle shot of a tire tread. The tread pattern consists of several parallel longitudinal grooves, each containing a series of smaller, repeating zig-zag or chevron-shaped sipes. The lighting is dramatic, coming from the side, which creates deep shadows in the grooves and highlights the raised portions of the tread, emphasizing its texture and depth. The background is a soft, out-of-focus gradient of light colors.

Providing professional tire testing services.

نحن نقدم خدمه تتميز بالمعرفة المهنية في مجال فحص الإطارات.